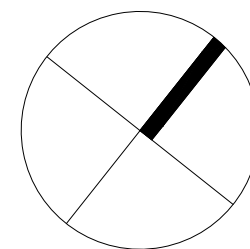
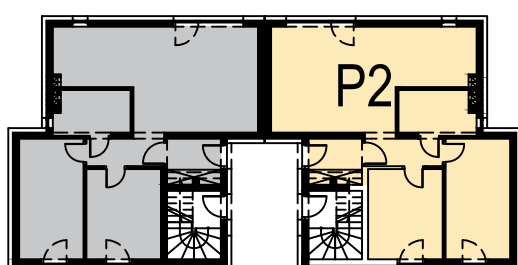


LOKAL P-2			
NR	POMIESZCZENIE	POSADZKA	POW. [m2]
L-2.1	WIATROLAP	PŁYTKI CERAM.	3,78
L-2.2	KŁATKA SCHODOWA	PŁYTKI CERAM.	7,38
L-2.3	KORYTARZ	PŁYTKI CERAM.	3,74
L-2.4	POKÓJ	PANELE	10,85
L-2.5	POKÓJ	PANELE	12,56
L-2.6	ŁAZIENKA	PŁYTKI CERAM.	5,26
L-2.7	POKÓJ DZIENNY	PANELE/PŁ.CER.	28,85
ŁĄCZNIE			72,42



Mieszkanie P2

Powierzchnia użytkowa 72,42m²



I PIĘTRO

APARTAMENTY
NA WINKLU

Uwaga: Powyższe wymiary oraz powierzchnie są orientacyjne, nie uwzględniają tynków i mogą się różnić od powykonawczych