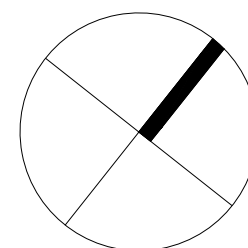
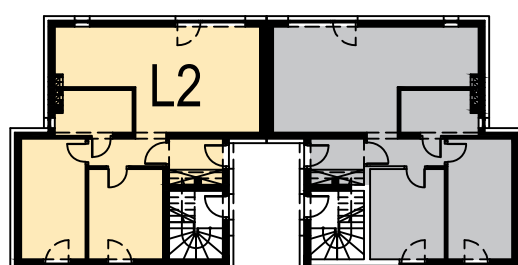


LOKAL L-2			
NR	POMIESZCZENIE	POSADZKA	POW. [m ²]
L-2.1	WIATROŁAP	PLYTKI CERAM.	3,78
L-2.2	KŁATKA SCHODOWA	PLYTKI CERAM.	7,38
L-2.3	KORYTARZ	PLYTKI CERAM.	3,74
L-2.4	POKÓJ	PANELE	10,85
L-2.5	POKÓJ	PANELE	12,56
L-2.6	ŁAZIENKA	PLYTKI CERAM.	5,26
L-2.7	POKÓJ DZIENNY	PANELE/PL.CER.	28,85
ŁĄCZNIE			72,42



Mieszkanie L2

Powierzchnia użytkowa 72,42m²



I PIĘTRO

**APARTAMENTY
NA WINKLU**

Uwaga: Powyższe wymiary oraz powierzchnie są orientacyjne, nie uwzględniają tynków i mogą się różnić od powykonawczych