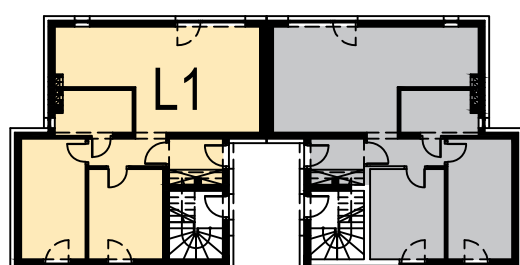
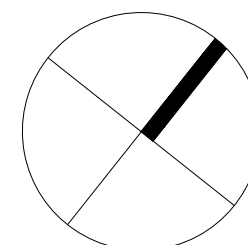


LOKAL L-1			
NR	POMIESZCZENIE	POSADZKA	POW. [m <sup>2</sup> ]
L-1.1	WIATROŁAP	PLYTKI CERAM.	3,97
L-1.2	KORYTARZ	PLYTKI CERAM.	3,74
L-1.3	POKÓJ	PANELE	10,85
L-1.4	POKÓJ	PANELE	12,56
L-1.5	ŁAZIENKA	PLYTKI CERAM.	5,33
L-1.6	POKÓJ DZIENNY	PANELE/PL.CER.	28,98
ŁĄCZNIE			65,43



PARTER

## Mieszkanie L1

Powierzchnia użytkowa 65,43m<sup>2</sup>

APARTAMENTY  
NA WINKLU

Uwaga: Powyższe wymiary oraz powierzchnie są orientacyjne, nie uwzględniają tynków i mogą się różnić od powykonawczych